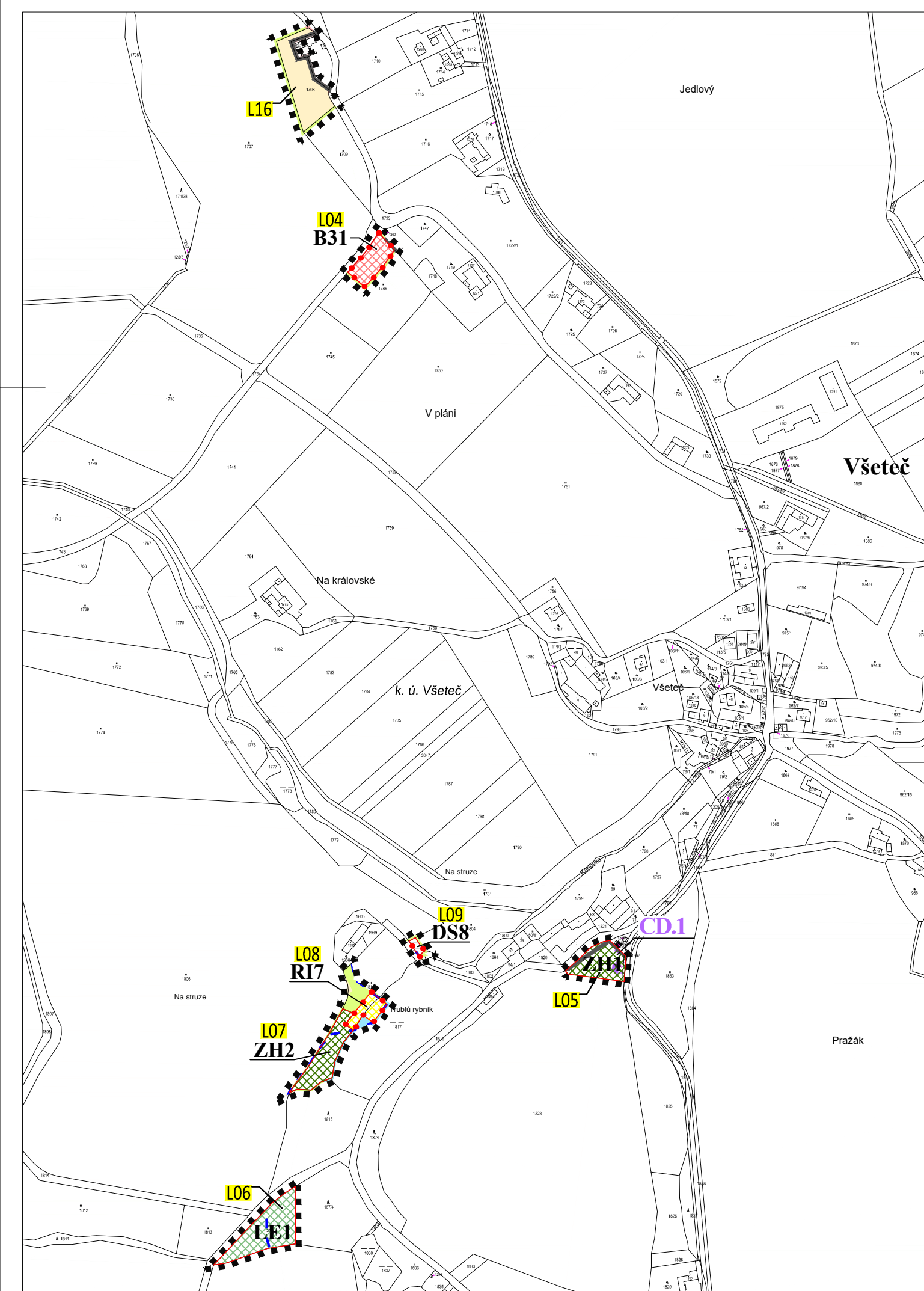
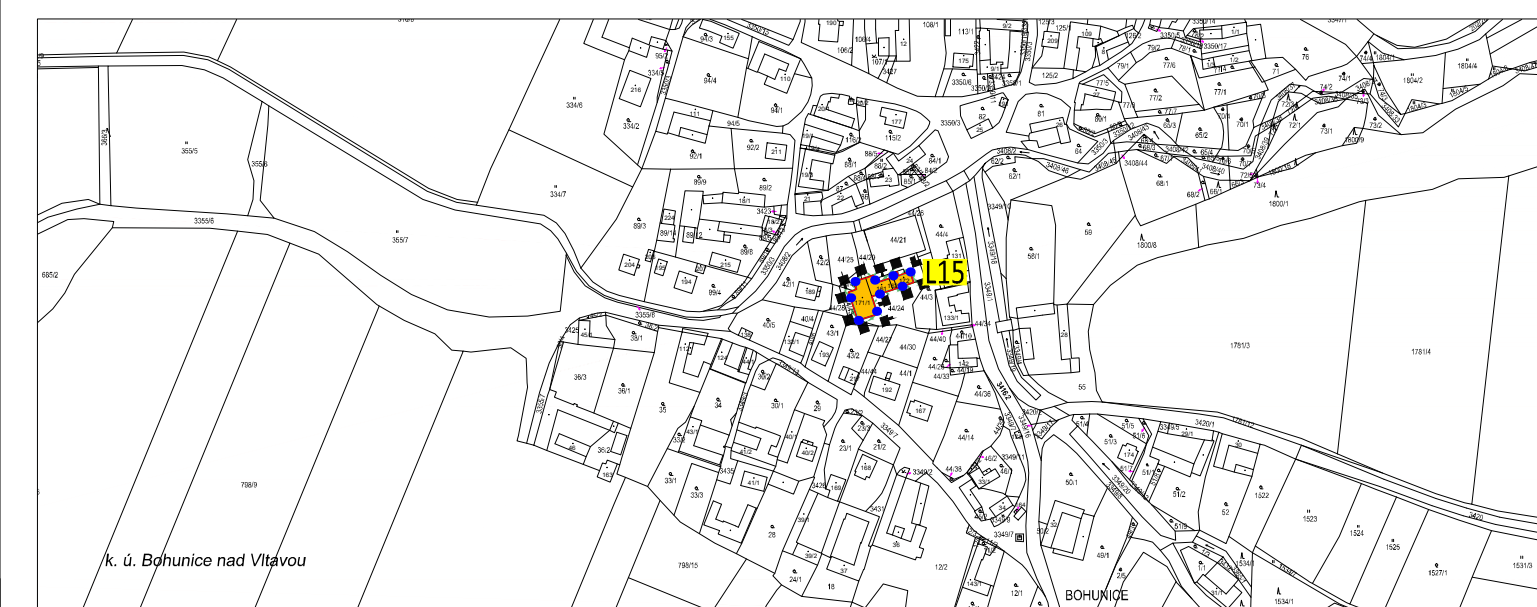


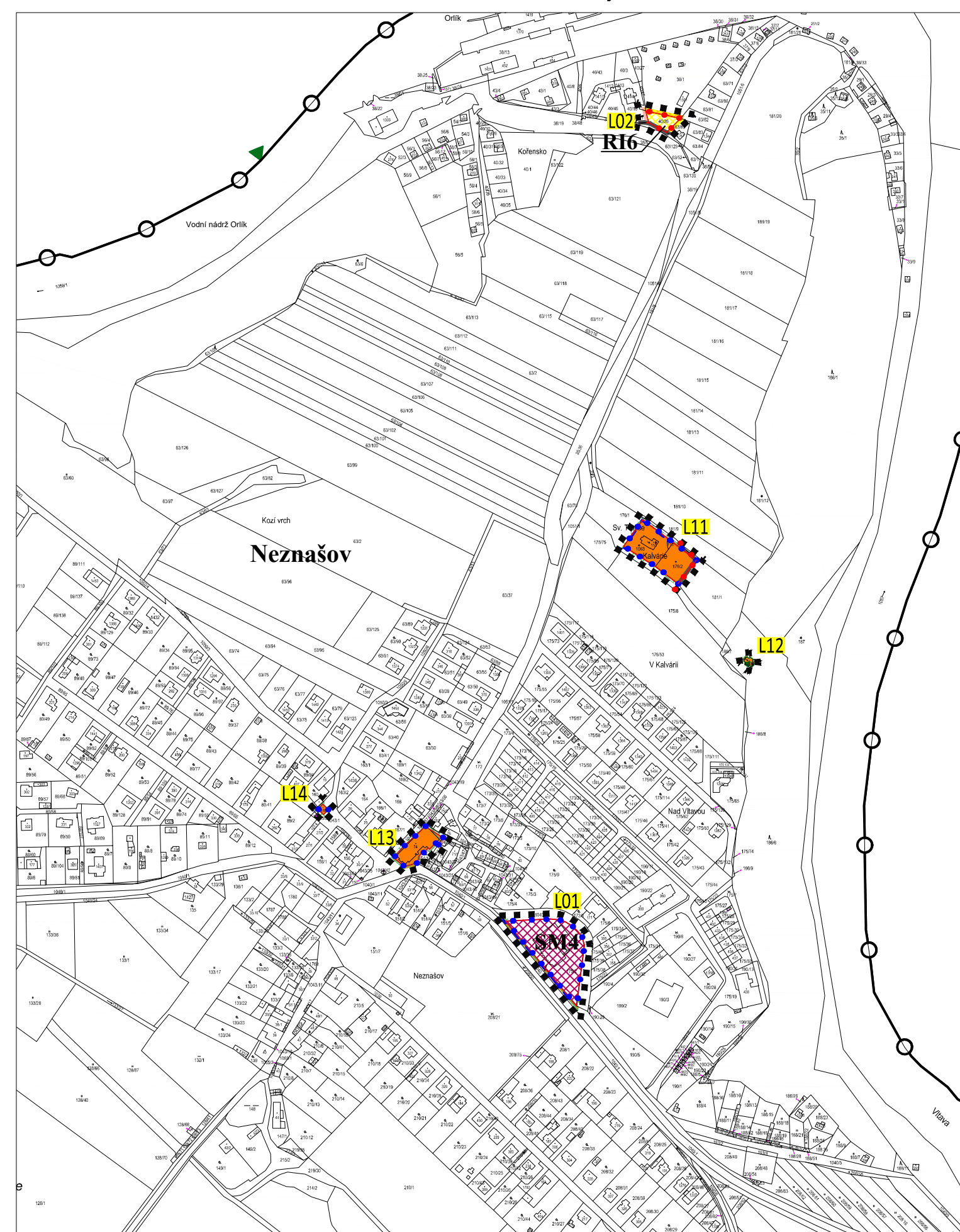
LOKALITY L04, L05, L06, L07, L08, L09 a L16 v k.ú. Vseteč



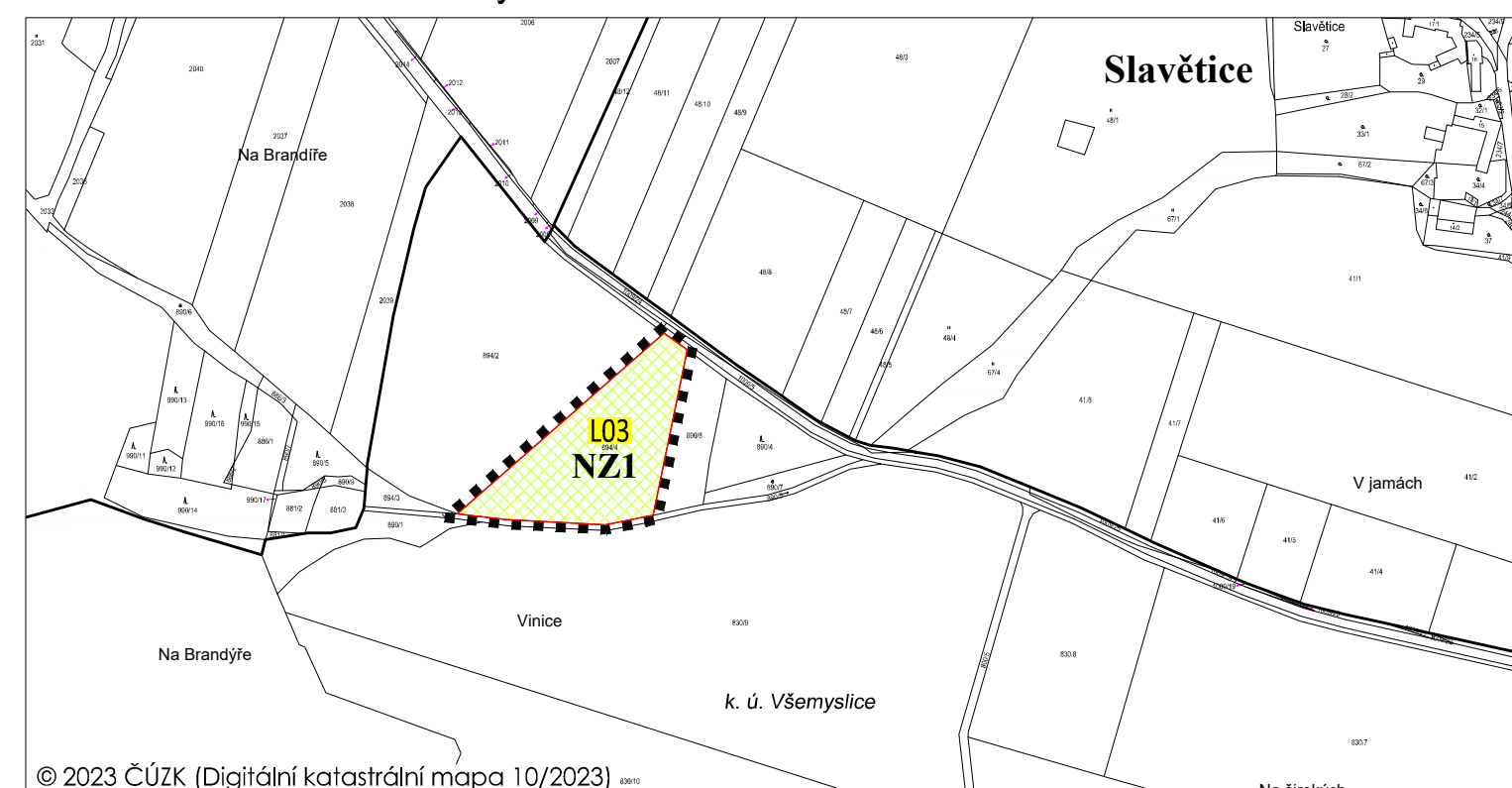
LOKALITA L15 v k.ú. Bohunice nad Vltavou



LOKALITY L01, L02, L11, L12, L13 a L14 v k.ú. Všemyšlice



LOKALITA L03 v k.ú. Všemyšlice



PLOCHY S ROZDÍLNÝM ZPŮSOBEM VYUŽITÍ

- stabilizované plochy
- plochy změn
- B** PLOCHY BYDLENÍ rodinné domy venkovského charakteru
- SM** PLOCHY SMÍŠENÉ OBYTNÉ bydlení, nevýrobní služby
- RI** PLOCHY REKREACE individuální rekreace
- DS** PLOCHY DOPRAVNÍ INFRASTRUKTURY silniční doprava - místní a účelové komunikace
- ZH** PLOCHY SÍDELNÍ ZELENĚ zeleň vyhrazená
- NZ** PLOCHY ZEMĚDĚLSKÉ ZPF orná
- NZ1** PLOCHY ZEMĚDĚLSKÉ ZPF trvalé travní porosty
- LE** PLOCHY LESNÍ

EKOLOGIE

- stav **IP**
- návrh
- INTERAKČNÍ PRVEK

DOPRAVNÍ INFRASTRUKTURA

- stav
- návrh **CD,1**
- KORIDOR DOPRAVNÍ INFR. MÍSTNÍHO VÝZNAMU HOMOGENIZACE, ÚPRAVY SILNICE II/138
- SILNICE III. TŘÍDY
- CYKLOTURISTICKÁ TRASA

OZNAČENÍ A REGULATIV FUNKČNÍHO VYUŽITÍ NAVRŽENÝCH PLOCH A KORIDORŮ

- B31** PLOCHY BYDLENÍ rodinné domy venkovského charakteru
- SM4** PLOCHY SMÍŠENÉ OBYTNÉ bydlení, nevýrobní služby
- RI6, RI7** PLOCHY REKREACE individuální rekreace
- DS8** PLOCHY DOPRAVNÍ INFRASTRUKTURY silniční doprava - místní a účelové komunikace
- ZH1, ZH2** PLOCHY SÍDELNÍ ZELENĚ zeleň vyhrazená
- NZ1** PLOCHY ZEMĚDĚLSKÉ ZPF trvalé travní porosty

ŘEŠENÍ ZMĚNY Č. 3 ÚP VŠEMYSLICE
N2 HLAVNÍ VÝKRES
 M 1:5000
 k.ú. BOHUNICE nad VLTAVOU, VŠEMYSLICE A VŠETEČ
 LOKALITY L01 - L09, L11 - L16

LEGENDA:

- HRANICE SPRÁVNÍHO ÚZEMÍ OBCE
- HRANICE KATASTRÁLNÍHO ÚZEMÍ
- HRANICE ZASTAVĚNÉHO ÚZEMÍ KE DNI 5. 10. 2020
- HRANICE ŘEŠENÉHO ÚZEMÍ ZMĚNY Č. 3
- OZNAČENÍ LOKALIT ZMĚNY Č. 3
- HRANICE ZASTAVITELNÝCH PLOCH
- PLOCHY PŘESTAVBY
- KORIDOR DOPRAVNÍ INFRASTRUKTURY MÍSTNÍHO VÝZNAMU

ZÁZNAM O ÚČINNOSTI

Vydávající správní orgán: ZASTUPITELSTVO OBCE VŠEMYSLICE	Datum vydání změny ÚP: 5. 10. 2023
Požizovatel: MěÚ Týn nad Vltavou Oprávněná úřední osoba pořizovatele s osvědčením zvláštní odborné způsobilosti: jméno a příjmení: Ing. JANA PIKLOVÁ funkce: samostatný referent úřadu územního plánování odboru regionálního rozvoje MěÚ Týn nad Vltavou podpis:	Datum nabytí účinnosti změny ÚP: 3. 11. 2023
jméno a příjmení: Bc. KATEŘINA LEVÍNSKÁ funkce: starosta obce VŠEMYSLICE, zastupitel určený pro spolupráci s pořizovatelem podpis:	Otisk úředního razítka pořizovatele:

BRŮHA a KRAMPERA, architekti, spol. s r. o. PROJEKČNÍ A INŽENÝRSKÁ KANCELÁŘ, VODNÍ 12/42, 370 06 ČESKÉ BUDĚJOVICE, IČ: 3873425213			
VEDOUČÍ PROJEKTANT ING. ARCH. J. BRŮHA	ZODPOVĚDNÝ PROJEKTANT ING. ARCH. J. BRŮHA	KRESLIL ING. V. PICKOVÁ	
PORIZOVATEL MÚ Týn nad Vltavou, náměstí Míru 2, 375 01 Týn nad Vltavou 1			
OBJEDNATEL Obec Všemyšlice, Neznašov 9, Neznašov, PSČ: 373 02			
AKCE ZMĚNA Č. 3 ÚP VŠEMYSLICE k.ú. Bohunice nad Vlt, Všemyšlice a Vseteč			ČÍSLO VÝKRESU N2
VÝKRES STUPEŇ 00P	HLAVNÍ VÝKRES	MĚŘÍTKO 1:5000	DATUM 10/2023
FORMÁT 6x4	ČÍSLO ZAKÁZKY 19-041.4	ČÍSLO PARE	