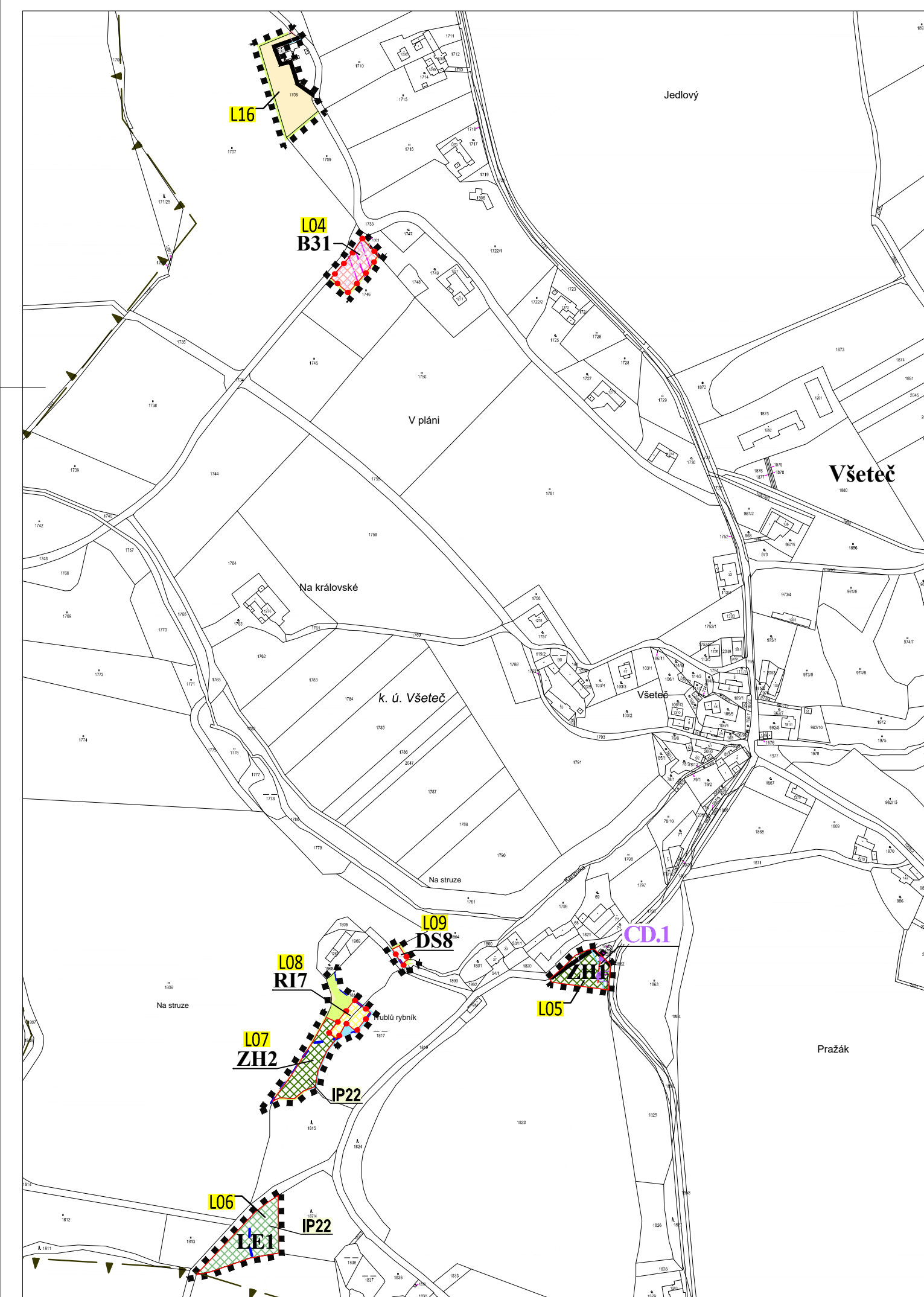
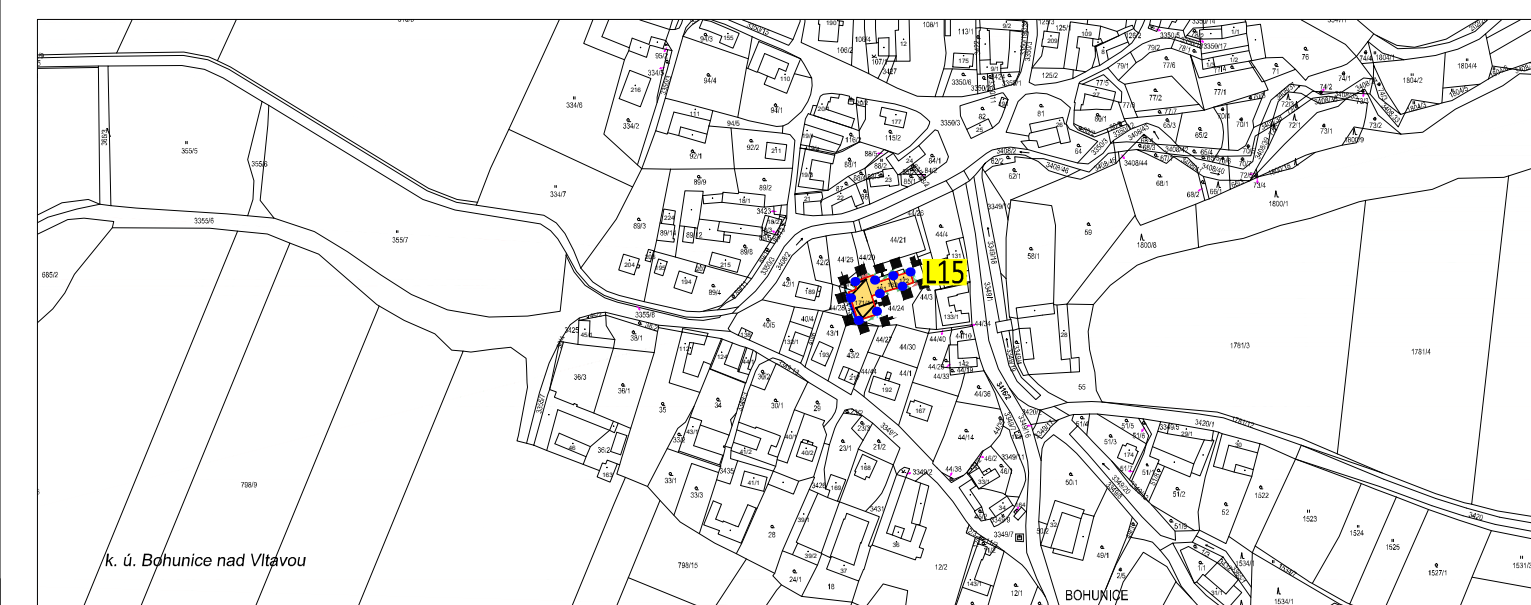


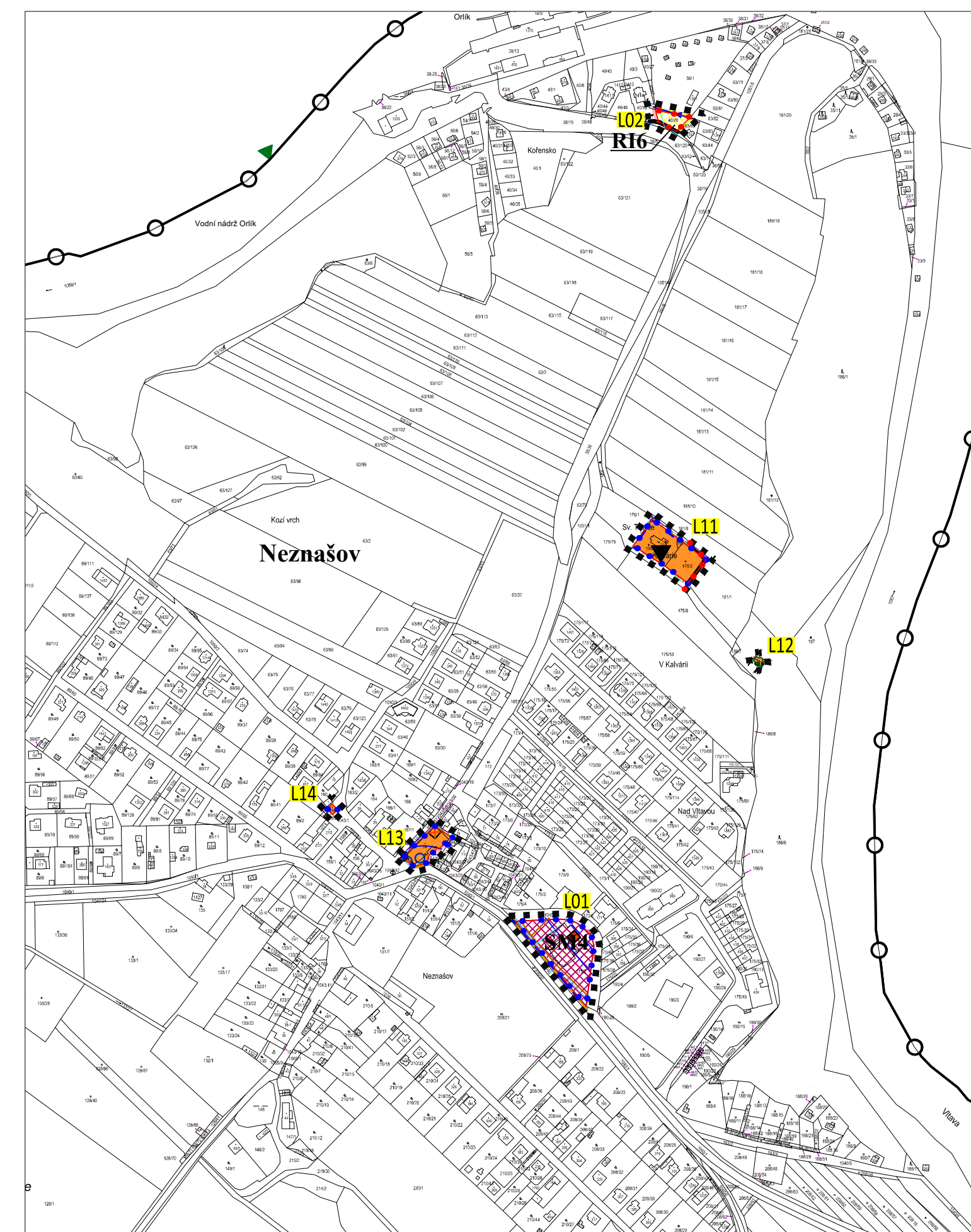
LOKALITY L04, L05, L06, L07, L08, L09 a L16 v k.ú. Všeteč



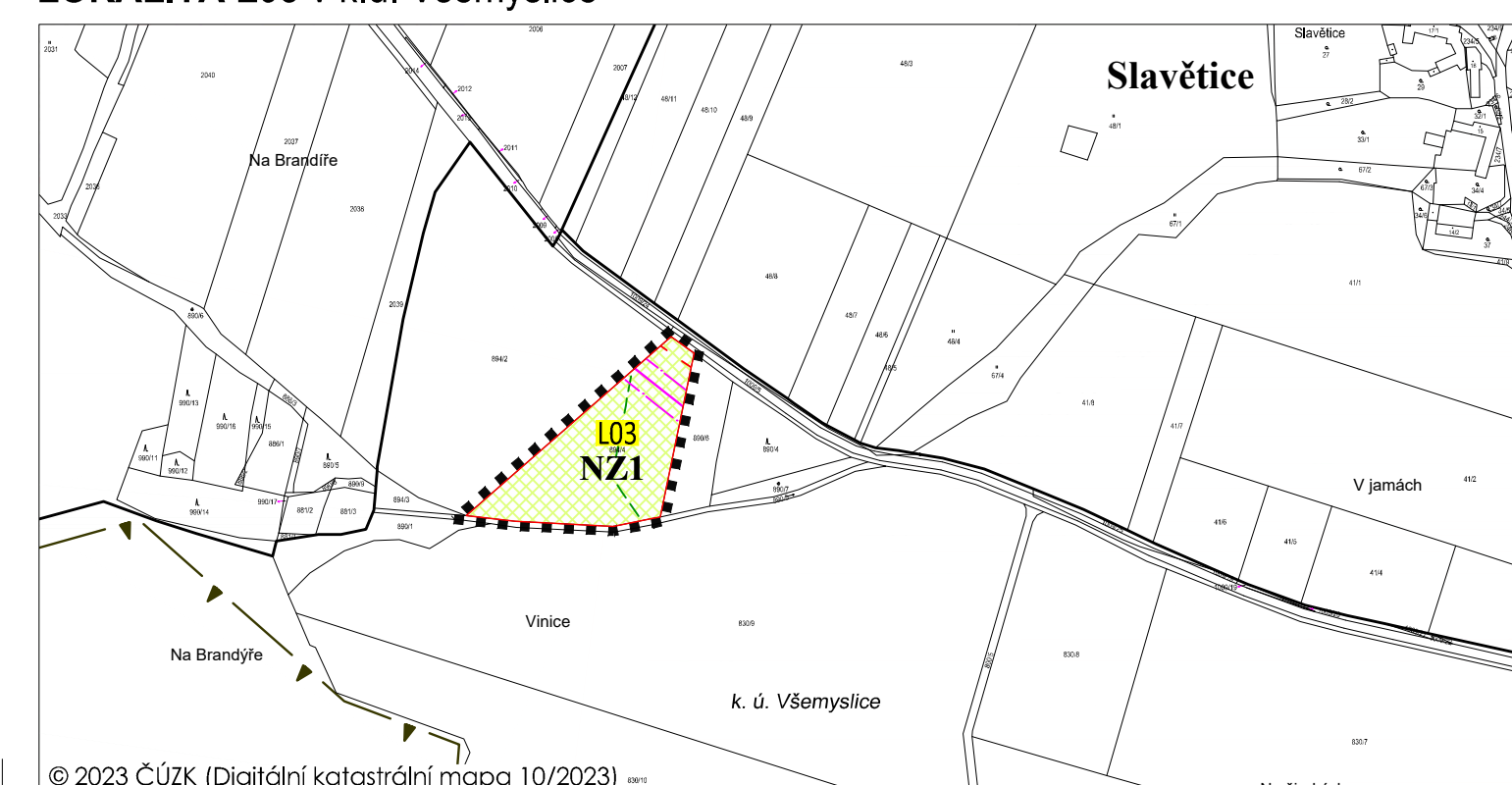
LOKALITA L15 v k.ú. Bohunice nad Vltavou



LOKALITY L01, L02, L11, L12, L13 a L14 v k.ú. Všemyslice



LOKALITA L03 v k.ú. Všemyslice



PLOCHY S ROZDÍLNÝM ZPŮSOBEM VYUŽITÍ

stabilizované plochy	plochy změn		
	B	PLOCHY BYDLENÍ	rodinné domy venkovského charakteru
	SM	PLOCHY SMÍŠENÉ OBYTNÉ	bydlení, nevýrobní služby
	RI	PLOCHY OBČANSKÉHO VYBAVENÍ	veřejná infrastruktura
	DS	PLOCHY OBČANSKÉHO VYBAVENÍ	komerční zařízení malá
	ZH	PLOCHY REKREACE	individuální rekreace
	DS	PLOCHY DOPRAVNÍ INFRASTRUKTURY	silniční doprava - místní a účelové komunikace
	ZH	PLOCHY SÍDELNÍ ZELENĚ	zeleň vyhrazená
	NZ	PLOCHY ZEMĚDĚLSKÉ	ZPF orná
	NZ	PLOCHY ZEMĚDĚLSKÉ	ZPF trvalé travní porosty
	LE	PLOCHY VODNÍ A VODOHOSPODÁŘSKÉ	vodní plochy
	LE	PLOCHY LESNÍ	

EKOLOGIE

stav	návrh	
IP		INTERAKČNÍ PRVEK

DOPRAVNÍ INFRASTRUKTURA

stav	návrh	
	CD.1	KORIDOR DOPRAVNÍ INFR. MÍSTNÍHO VÝZNAMU HOMOGENIZACE, ÚPRAVY SILNICE II/138
		SILNICE III. TŘÍDY
		CYKLOTURISTICKÁ TRASA

OZNAČENÍ A REGULATIV FUNKČNÍHO VYUŽITÍ NAVRŽENÝCH PLOCH A KORIDORŮ

B31	PLOCHY BYDLENÍ	rodinné domy venkovského charakteru
SM4	PLOCHY SMÍŠENÉ OBYTNÉ	bydlení, nevýrobní služby
RI6, RI7	PLOCHY REKREACE	individuální rekreace
DS8	PLOCHY DOPRAVNÍ INFRASTRUKTURY	silniční doprava - místní a účelové komunikace
ZH1, ZH2	PLOCHY SÍDELNÍ ZELENĚ	zeleň vyhrazená
NZ1	PLOCHY ZEMĚDĚLSKÉ	ZPF trvalé travní porosty

TECHNICKÁ INFRASTRUKTURA

stav	návrh	
		VENKOVNÍ VEDENÍ 22kV
		RADIORELÉOVÝ PAPERSEK
		TELEKOMUNIKAČNÍ VEDENÍ
		VODOVOD
		KANALIZACE SPLAŠKOVÁ
		KOTELNA (TUHÁ PALIVA, ŠTĚPKY)

LIMITY VYUŽITÍ ÚZEMÍ

	NEMOVITÉ KULTURNÍ PAMÁTKY
	- BODOVÉ / PLOŠNÉ

PŘÍRODNÍ LIMITY

	VZDÁLENOST 50 m OD OKRAJE LESA
	MIGRAČNĚ VÝZNAMNÁ ÚZEMÍ

TECHNICKÉ LIMITY

	OCHRANNÉ PÁSMO VENKOVNÍHO VEDENÍ 22kV
	OCHRANNÁ PÁSMO SILNIC II. A III. TŘÍDY
	HLUKOVÉ PÁSMO Laeq = 47dB pro noc, 60dB pro den
	OCHRANNÉ PÁSMO RADIORELÉOVÉHO PAPERSKU
	OCHRANNÉ PÁSMO TELEKOMUNIKAČNÍHO VEDENÍ
	OCHRANNÉ PÁSMO VODOVODU
	OCHRANNÉ PÁSMO KANALIZACE SPLAŠKOVÉ

- LOKALITY L11 A L12 SE NACHÁZÍ V OCHRANNÉM PÁSMU VEŘEJNÉHO POHŘEBIŠTĚ (PIETNÍ)
- LOKALITY L01, L13, L14 A L15 SE NACHÁZÍ V ÚZEMÍ S ARCHEOLOGICKÝMI NÁLEZY II. KATEGORIE
- LOKALITA L06 SE NACHÁZÍ VE VZDÁLENOSTI 50 m OD OKRAJE LESA
- LOKALITA L10 SE CELÁ NACHÁZÍ V INTERAKČNÍM PRVKU IP22

VŠECHNY LOKALITY zm. č. 3 SE NACHÁZÍ V TĚCHTO LIMITECH:

- VNĚJŠÍ ZÓNA HAVARIJNÍHO PLÁNOVÁNÍ (13 km)
- ÚZEMÍ S ARCHEOLOGICKÝMI NÁLEZY III. KATEGORIE (MIMO KATEGORIE I. a II.)
- OCHRANNÉ PÁSMO LETECKÉHO KORIDORU LK TRA 78 VESELÍ od 1000 ft

ODŮVODNĚNÍ ZMĚNY č. 3 ÚP VŠEMYSLICE

01 KOORDINAČNÍ VÝKRES M 1:5000

k.ú. BOHUNICE nad VLTAVOU, VŠEMYSLICE A VŠETEČ
LOKALITY L01 - L09, L11 - L16

LEGENDA:

HRANICE, ZNAČENÍ

	HRANICE SPRÁVNÍHO ÚZEMÍ OBCE
	HRANICE KATASTRÁLNÍHO ÚZEMÍ
	HRANICE ZASTAVĚNÉHO ÚZEMÍ KE DNI 5. 10. 2020
	HRANICE ZASTAVITELNÝCH PLOCH
	PLOCHY PŘESTAVBY
	HRANICE ŘEŠENÉHO ÚZEMÍ ZMĚNY č. 3
	OZNAČENÍ LOKALIT ZMĚNY č. 3
	KORIDOR DOPRAVNÍ INFRASTRUKTURY MÍSTNÍHO VÝZNAMU

ZÁZNAM O ÚČINNOSTI

Vydávající správní orgán: ZASTUPITELSTVO OBCE VŠEMYSLICE	Datum vydání změny ÚP: 5. 10. 2023
Poživatel: MĚÚ TÝN nad VLTAVOU Oprávněná úřední osoba pořizovatele s osvědčením zvláštní odborné způsobilosti: jméno a příjmení: Ing. JANA PIKLOVÁ funkce: samostatný referent úřadu územního plánování odboru regionálního rozvoje MěÚ Týn nad Vltavou podpis:	Datum nabytí účinnosti změny ÚP: 3. 11. 2023
jméno a příjmení: Bc. KATEŘINA LEVÍNSKÁ funkce: starosta obce VŠEMYSLICE, zastupitel určený pro spolupráci s pořizovatelem podpis:	Otisk úředního razítka pořizovatele:

Brůha a Krompěra, architekti, spol. s r. o.
PROJEKČNÍ A INŽENÝRSKÁ KANCELÁŘ, VODNÍ 12/42, 370 06 ČESKÉ BUDĚJOVICE tel:3873425213

VEDOUJÍCÍ PROJEKTANT	ZODPOVĚDNÝ PROJEKTANT	KRESLIL
ING. ARCH. J. BRŮHA	ING. ARCH. J. BRŮHA	ING. V. PICKOVÁ
PORIZOVATEL	MÚ Týn nad Vltavou, náměstí Míru 2, 375 01 Týn nad Vltavou 1	
OBJEDNATEL	Obec Všemyslice, Neznašov 9, Neznašov, PŠČ: 373 02	

ZMĚNA č. 3 ÚP VŠEMYSLICE
k.ú. Bohunice nad Vlt., Všemyslice a Všeteč

VÝKRES	COORDINAČNÍ VÝKRES	ČÍSLO VÝKRESU	01
STUPĚŇ	OOP	MĚŘÍTKO	1:5000
FORMÁT	7x44	ČÍSLO ZAKÁZKY	19-041,4
		DATUM	10/2023