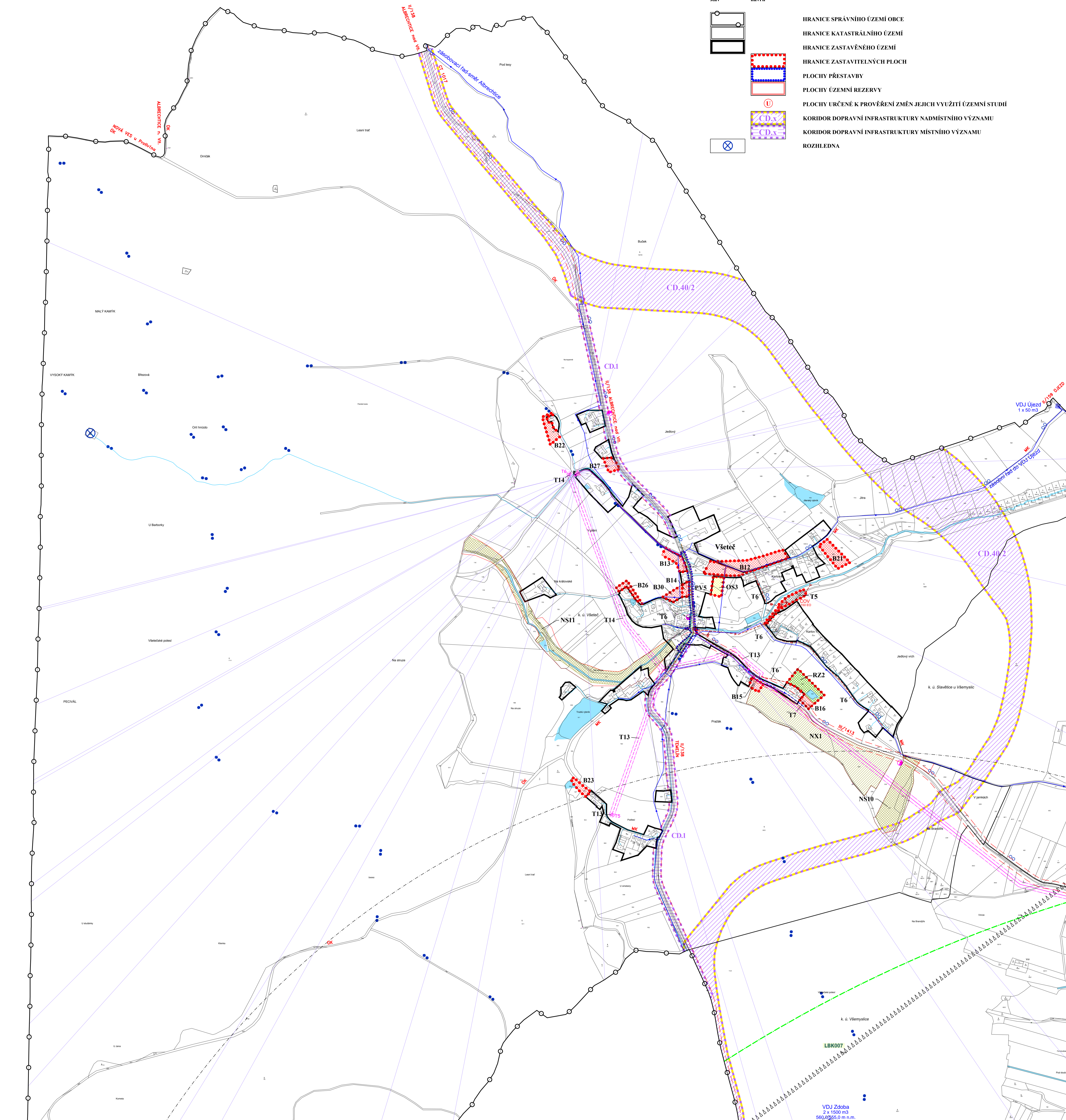


LEGENDA:

HRANICE, ZNAČENÍ

- |      |       |   |
|------|-------|---|
| stav | návrh |   |
|      |       | HRANICE SPRÁVNÍHO ÚZEMÍ OBCE                                |
|      |       | HRANICE KATASTRÁLNÍHO ÚZEMÍ                                 |
|      |       | HRANICE ZASTAVĚNÉHO ÚZEMÍ                                   |
|      |       | HRANICE ZASTAVITELNÝCH PLOCH                                |
|      |       | PLOCHY PŘESTAVBY  |
|      |       | PLOCHY ÚZEMNÍ REZERVY                                       |
|      |       | PLOCHY URČENÉ K PROVĚŘENÍ ZMĚN JEJICH VYUŽITÍ ÚZEMNÍ STUDIÍ |
|      |       | KORIDOR DOPRAVNÍ INFRASTRUKTURY NADMÍSTNÍHO VÝZNAMU         |
|      |       | KORIDOR DOPRAVNÍ INFRASTRUKTURY MÍSTNÍHO VÝZNAMU            |
|      |       | ROZHLEDNA   |



OZNAČENÍ A REGULATIV FUNKČNÍHO VYUŽITÍ  
NAVRŽENÝCH PLOCH A KORIDORŮ

- |                      |   |
|----------------------|---|
| B1-B17, B19-B28, B30 | PLOCHY BYDLENÍ<br>rodinné domy venkovského charakteru   |
| SM1-SM3              | PLOCHY SMÍŠENÉ OBYTNÉ<br>bydlení, nesvýrobní služby   |
| SZ1-SZ2              | PLOCHY SMÍŠENÉ OBYTNÉ<br>rodinné zemědělské farmy   |
| OS1-OS3              | PLOCHY OBČANSKÉHO VYBAVENÍ<br>tělovýchova a sport   |
| OS4                  | PLOCHA OBČANSKÉHO VYBAVENÍ<br>sportovní rekreační plocha nadmístního významu - golfové hřiště                         |
| PV1, PV3-PV6         | PLOCHY VĚREJNÝCH PROSTRANSTVÍ<br>obslužné komunikace, chodníky, parkoviště, veřejná zeleň                             |
| PV2                  | PLOCHY VĚREJNÝCH PROSTRANSTVÍ<br>úprava okolí hřbitova a hrobky   |
| R11-R15              | PLOCHY REKREACE<br>individuální rekreace  |
| R11-RZ5              | PLOCHY REKREACE<br>samostatné zahrady, zahradkové kolonie   |
| VD1-VD3              | PLOCHY VÝROBY A SKLADOVÁNÍ<br>drobná a řemeslná výroba, skladování  |
| NT1                  | PLOCHY TĚŽBY NEROSTŮ<br>plochy související s rekultivací dobývacího prostoru  |
| T1                   | PLOCHY TECHNICKÉ INFRASTRUKTURY<br>čistírna odpadních vod Neznašová   |
| T2                   | PLOCHY TECHNICKÉ INFRASTRUKTURY<br>technický dvůr OÚ  |
| T3                   | PLOCHY TECHNICKÉ INFRASTRUKTURY<br>čistírna odpadních vod Bohunice  |
| T4                   | PLOCHY TECHNICKÉ INFRASTRUKTURY<br>čistírna odpadních vod Všemyslice  |
| T5                   | PLOCHY TECHNICKÉ INFRASTRUKTURY<br>čistírna odpadních vod Všetec  |
| T6                   | PLOCHY TECHNICKÉ INFRASTRUKTURY<br>hlavní kanalizační řád   |
| T7                   | PLOCHY TECHNICKÉ INFRASTRUKTURY<br>hlavní vodotoční řád   |
| T8                   | PLOCHY TECHNICKÉ VYBAVENOSTI<br>STL plynovod  |
| T9                   | PLOCHY TECHNICKÉ INFRASTRUKTURY<br>přemístění trafostanice T1 v severní části Neznašova                               |
| T10                  | PLOCHY TECHNICKÉ INFRASTRUKTURY<br>trafostanice T2 + odbočení ze stávajícího vedení v západní části Neznašova         |
| T11                  | PLOCHY TECHNICKÉ VYBAVENOSTI<br>trafostanice T3 + odbočení ze stávajícího vedení v jižní části Neznašova              |
| T12                  | PLOCHY TECHNICKÉ INFRASTRUKTURY<br>trafostanice T4 + odbočení ze stávajícího vedení v severní části Všemyslic         |
| T13                  | PLOCHY TECHNICKÉ VYBAVENOSTI<br>trafostanice T5 + odbočení ze stáv. vedení v jižní části Všetec                       |
| T14                  | PLOCHY TECHNICKÉ VYBAVENOSTI<br>trafostanice T6 + odbočení ze stáv. vedení v severní části Všetec                     |
| T15                  | PLOCHY TECHNICKÉ VYBAVENOSTI<br>přeložka vedení 22kV v Bohunicích   |
| DS1                  | PLOCHY DOPRAVNÍ INFRASTRUKTURY<br>silniční doprava - přeložka silnice II/159  |
| DS2                  | PLOCHY DOPRAVNÍ INFRASTRUKTURY<br>silniční doprava - přeložka silnice III/1413 - napojení na přeložku II/159          |
| DS3-DS7              | PLOCHY DOPRAVNÍ INFRASTRUKTURY<br>silniční doprava - místní a účelové komunikace                                      |
| ZV1-ZV4              | PLOCHY SÍDELNÍ ZELENĚ<br>zeleň veřejná  |
| ZX                   | PLOCHY SÍDELNÍ ZELENĚ<br>zeleň ochranná   |
| ZS                   | PLOCHY SÍDELNÍ ZELENĚ<br>zeleň se specif. využitím - pěstební plantáž vánočních stromků nebo rychle rostoucích dřevin |
| NZ                   | PLOCHY ZEMĚDĚLSKÉ<br>ZPE trvalé travní porosty  |
| NX1                  | PLOCHY ZEMĚDĚLSKÉ<br>specifické využití - chovlení zvířat a ohradeného druhu zvířat                                   |
| NS1-NS11             | PLOCHY SMÍŠENÉ NEZASTAVĚNÉHO ÚZEMÍ<br>pozemky přirozených a přírodních blízkých ekosystémů -prvky ÚSES                |
| W1-W2                | PLOCHY VODNÍ A VODOHOSPODÁŘSKÉ<br>vodní plochy  |
| WPI-WP4              | PLOCHY VODNÍ A VODOHOSPODÁŘSKÉ<br>protipovodňová opatření   |

