

**P O Z N Á M K Y**

- V MÍSTĚCH PŘECHODŮ PRO CHODCE A V PROSTORU KŘÍŽOVATEK BUDE OBRUBNIK SNÍŽEN PRO BEZBARIÉROVÝ POHYB OBČANŮ SE SNÍŽENOU SCHŮZLNOSTÍ POKYBY
- VŠECHNY POKYBY ŠACHET, VSTUPŮ A VÝŠEŠNÝ KRYCÍ HRNCE ŠOUPAT BUDOU UPRAVĚNY DO VÝŠE NOVÝCH POKYBŮ.

**U P O Z O R Ě N Í**

- ZAKRESY PODZEMNÍCH SÍTÍ JSOU ORIENTAČNÍ, NEMOHOU SLOUŽIT JAKO VYŠETŘOVACÍ SCHEMA.
- INVESTOR MUSÍ NECHAT PŘED ZAHÁJENÍM STAVBY VŠECHNY PODZEMNÍ SÍTĚ VYTŘIČIT.
- VŠE JE ZAKRESILO V OCHRANNÉM PÁSMU SÍTÍ MŮHOU BÝT PROVÁDĚNY POUZE SE SOUHLASEM SPRÁVCE SÍTĚ.
- ZELER OCHRANNÉ PÁSMU VN DO VÝŠKY MAX. 3M.
- ŘEŠENÍ VĚZDŮ NA JEDNOTLIVÉ POZEMKY JE PŘEDMĚTEM ŘEŠENÍ KONKRETNÍCH ZÁMĚRŮ
- NUTNO RESPEKTOVAT PODMÍNKY PRO NÁPOJENÍ/ROZVEDENÍ TROJHLAVKŮ A POD.
- ŘEŠENÍ PŘIČNÝCH JEDNOTLIVÝCH POZEMKŮ JE PŘEDMĚTEM ŘEŠENÍ KONKRETNÍCH ZÁMĚRŮ
- NUTNO RESPEKTOVAT PODMÍNKY PRO ROZVEDENÍ TROJHLAVKŮ NA KŘÍŽOVACÍCH POD.
- NUTNO RESPEKTOVAT PODMÍNKY PRO ROZVEDENÍ TROJHLAVKŮ NEBO PŘEDMĚT SPOLČENÉHO POVOLENÍ
- TRASY KABELŮ VN A PŘÍPOJKY NN JSOU ZAKRESIČENY ORIENTAČNĚ, NEBO PŘEDMĚT SPOLČENÉHO POVOLENÍ

**SEZNAM STAVEBNÍCH OBJEKTŮ:**

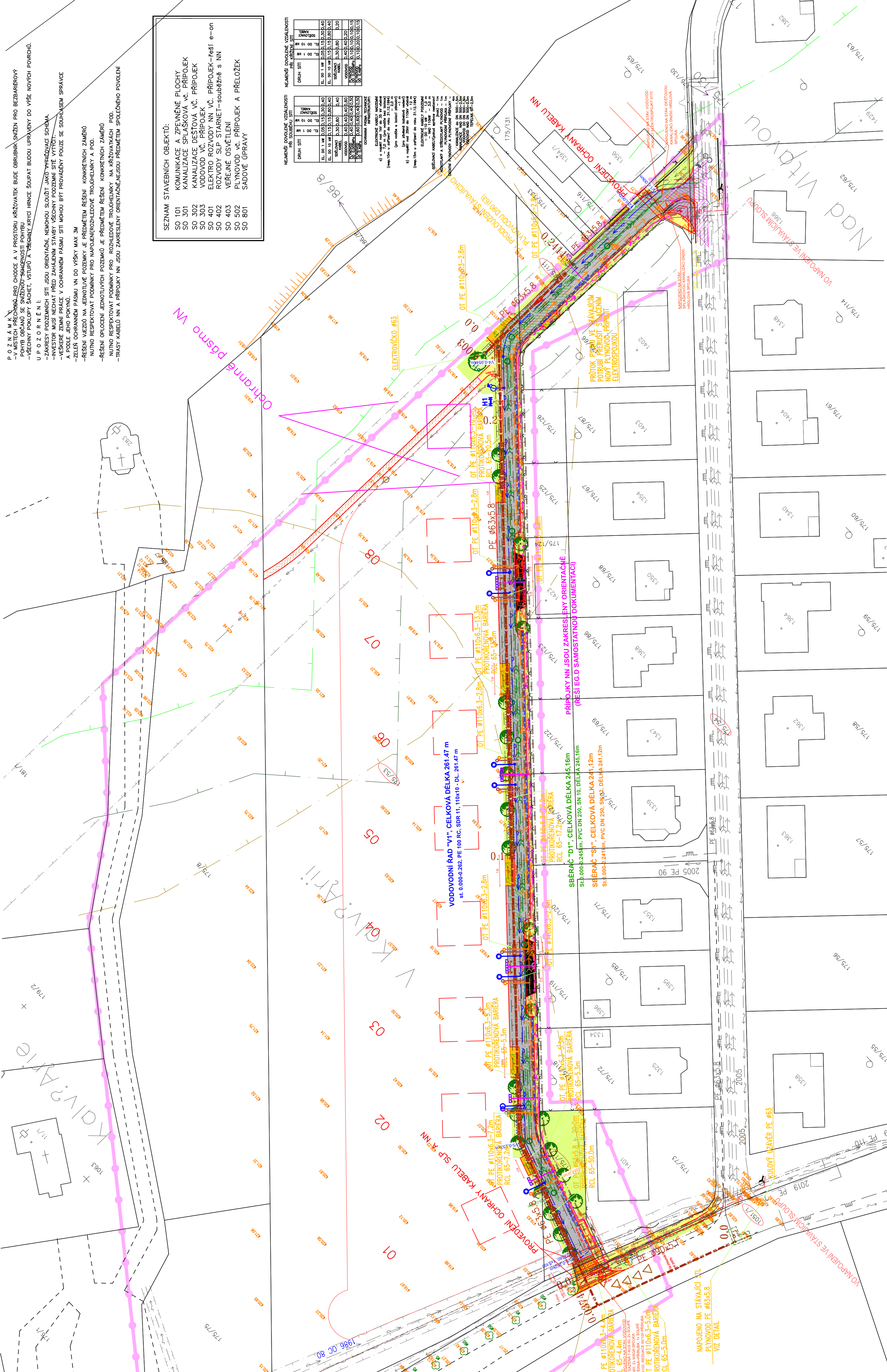
- SO 101 KOMUNIKACE A ZPEVNĚNÉ PLOCHY
- SO 101 KANALIZACE SPRAŠKOVÁ VČ. PŘÍPOJEK
- SO 302 KANALIZACE DEŠŤOVÁ VČ. PŘÍPOJEK
- SO 303 VODOVOD VČ. PŘÍPOJEK
- SO 401 ELEKTRO ROZVODY NN VČ. PŘÍPOJEK-řešit e-on
- SO 402 ROZVODY SLP STARNET-souběžně s NN
- SO 403 VEREJNÉ OSVĚTLENÍ
- SO 502 PLYNOVOD VČ. PŘÍPOJEK A PŘELOŽEK
- SO 801 SADOVÉ ÚPRAVY

**NEJMENŠÍ PŘÍPUSNÉ VÝŠKOVOSTI**

Druh sítě	Minimální výškovost nad terénní úroveň	Minimální výškovost nad stávající stav
VL. DO 1. VN	0,00	0,00
VL. DO 2. VN	0,00	0,00
VL. DO 3. VN	0,00	0,00
VL. DO 4. VN	0,00	0,00
VL. DO 5. VN	0,00	0,00
VL. DO 6. VN	0,00	0,00
VL. DO 7. VN	0,00	0,00
VL. DO 8. VN	0,00	0,00
VL. DO 9. VN	0,00	0,00
VL. DO 10. VN	0,00	0,00
VL. DO 11. VN	0,00	0,00
VL. DO 12. VN	0,00	0,00
VL. DO 13. VN	0,00	0,00
VL. DO 14. VN	0,00	0,00
VL. DO 15. VN	0,00	0,00
VL. DO 16. VN	0,00	0,00
VL. DO 17. VN	0,00	0,00
VL. DO 18. VN	0,00	0,00
VL. DO 19. VN	0,00	0,00
VL. DO 20. VN	0,00	0,00
VL. DO 21. VN	0,00	0,00
VL. DO 22. VN	0,00	0,00
VL. DO 23. VN	0,00	0,00
VL. DO 24. VN	0,00	0,00
VL. DO 25. VN	0,00	0,00
VL. DO 26. VN	0,00	0,00
VL. DO 27. VN	0,00	0,00
VL. DO 28. VN	0,00	0,00
VL. DO 29. VN	0,00	0,00
VL. DO 30. VN	0,00	0,00

**SEZNAM STAVEBNÍCH OBJEKTŮ:**

- SO 101 KOMUNIKACE A ZPEVNĚNÉ PLOCHY
- SO 101 KANALIZACE SPRAŠKOVÁ VČ. PŘÍPOJEK
- SO 302 KANALIZACE DEŠŤOVÁ VČ. PŘÍPOJEK
- SO 303 VODOVOD VČ. PŘÍPOJEK
- SO 401 ELEKTRO ROZVODY NN VČ. PŘÍPOJEK-řešit e-on
- SO 402 ROZVODY SLP STARNET-souběžně s NN
- SO 403 VEREJNÉ OSVĚTLENÍ
- SO 502 PLYNOVOD VČ. PŘÍPOJEK A PŘELOŽEK
- SO 801 SADOVÉ ÚPRAVY



**LEGENDA:**

- Stávající stav
- Nové hrany
- Hranice pozemků stávající
- Parcelní čísla
- Hranice pozemků navrhované
- Nové hrany RD-orientační tvar
- Hranice řešeného území
- Ochranné pásmo inženýrských sítí- stávající
- Ochranné pásmo inženýrských sítí- návrh
- Ochranné pásmo lesa 50m
- Pásmo 30m od lesa-zastavitelnost nadzemními objekty
- Ochranné pásmo kulturní památky
- Stavební čára závažná
- Stavební čára nepřekročitelná

**LEGENDA SÍTĚ**

- KANALIZACE SPRAŠKOVÁ, ČEVAK
- KANALIZACE DEŠŤOVÁ, ČEVAK
- VN NADZEMNÍ VEDENÍ, EON
- NN KABELOVÉ VEDENÍ
- SLP STARNET-vedeno souběžně s NN
- VEREJNÉ OSVĚTLENÍ
- VEREJNÉ OSVĚTLENÍ KABELOVÉ VEDENÍ
- PLYN, EON

**LEGENDA PLOCH**

- Komunikace, asfalt
- Sjezdy, dlažba bet. šedá
- Sterilizované stání, dlažba bet., cokolmík
- Podzemní dotčené stavby
- Nový stávající stav
- Navrhované SDZ
- Navrhované VZD
- Stávající SDZ
- Navrhované uliční vpusťi
- Drenážní potrubí DN100
- Slonky komunikace
- Chrádky stáv. kab. vedení
- Stram ke kócmí (R 5cm)
- Vodní plocha (retenční nádrž)

**LEGENDA**

- Zaměření stávajícího stavu
- Polehlopis/Výškopis
- Katastrální mapa
- Pozemky dotčené stavbou
- Nový stávající stav
- Navrhované SDZ
- Navrhované VZD
- Stávající SDZ
- Navrhované uliční vpusťi
- Drenážní potrubí DN100
- Slonky komunikace
- Chrádky stáv. kab. vedení
- Stram ke kócmí (R 5cm)

**LEGENDA PLOCH**

- Komunikace, asfalt
- Sjezdy, dlažba bet. šedá
- Sterilizované stání, dlažba bet., cokolmík
- Podzemní dotčené stavby
- Nový stávající stav
- Navrhované SDZ
- Navrhované VZD
- Stávající SDZ
- Navrhované uliční vpusťi
- Drenážní potrubí DN100
- Slonky komunikace
- Chrádky stáv. kab. vedení
- Stram ke kócmí (R 5cm)
- Vodní plocha (retenční nádrž)

**LEGENDA**

- Zaměření stávajícího stavu
- Polehlopis/Výškopis
- Katastrální mapa
- Pozemky dotčené stavbou
- Nový stávající stav
- Navrhované SDZ
- Navrhované VZD
- Stávající SDZ
- Navrhované uliční vpusťi
- Drenážní potrubí DN100
- Slonky komunikace
- Chrádky stáv. kab. vedení
- Stram ke kócmí (R 5cm)

**LEGENDA PLOCH**

- Komunikace, asfalt
- Sjezdy, dlažba bet. šedá
- Sterilizované stání, dlažba bet., cokolmík
- Podzemní dotčené stavby
- Nový stávající stav
- Navrhované SDZ
- Navrhované VZD
- Stávající SDZ
- Navrhované uliční vpusťi
- Drenážní potrubí DN100
- Slonky komunikace
- Chrádky stáv. kab. vedení
- Stram ke kócmí (R 5cm)
- Vodní plocha (retenční nádrž)

**LEGENDA**

- Zaměření stávajícího stavu
- Polehlopis/Výškopis
- Katastrální mapa
- Pozemky dotčené stavbou
- Nový stávající stav
- Navrhované SDZ
- Navrhované VZD
- Stávající SDZ
- Navrhované uliční vpusťi
- Drenážní potrubí DN100
- Slonky komunikace
- Chrádky stáv. kab. vedení
- Stram ke kócmí (R 5cm)

**LEGENDA PLOCH**

- Komunikace, asfalt
- Sjezdy, dlažba bet. šedá
- Sterilizované stání, dlažba bet., cokolmík
- Podzemní dotčené stavby
- Nový stávající stav
- Navrhované SDZ
- Navrhované VZD
- Stávající SDZ
- Navrhované uliční vpusťi
- Drenážní potrubí DN100
- Slonky komunikace
- Chrádky stáv. kab. vedení
- Stram ke kócmí (R 5cm)
- Vodní plocha (retenční nádrž)

**LEGENDA**

- Zaměření stávajícího stavu
- Polehlopis/Výškopis
- Katastrální mapa
- Pozemky dotčené stavbou
- Nový stávající stav
- Navrhované SDZ
- Navrhované VZD
- Stávající SDZ
- Navrhované uliční vpusťi
- Drenážní potrubí DN100
- Slonky komunikace
- Chrádky stáv. kab. vedení
- Stram ke kócmí (R 5cm)

**LEGENDA PLOCH**

- Komunikace, asfalt
- Sjezdy, dlažba bet. šedá
- Sterilizované stání, dlažba bet., cokolmík
- Podzemní dotčené stavby
- Nový stávající stav
- Navrhované SDZ
- Navrhované VZD
- Stávající SDZ
- Navrhované uliční vpusťi
- Drenážní potrubí DN100
- Slonky komunikace
- Chrádky stáv. kab. vedení
- Stram ke kócmí (R 5cm)
- Vodní plocha (retenční nádrž)

**LEGENDA**

- Zaměření stávajícího stavu
- Polehlopis/Výškopis
- Katastrální mapa
- Pozemky dotčené stavbou
- Nový stávající stav
- Navrhované SDZ
- Navrhované VZD
- Stávající SDZ
- Navrhované uliční vpusťi
- Drenážní potrubí DN100
- Slonky komunikace
- Chrádky stáv. kab. vedení
- Stram ke kócmí (R 5cm)

**LEGENDA PLOCH**

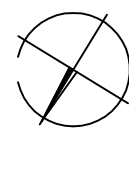
- Komunikace, asfalt
- Sjezdy, dlažba bet. šedá
- Sterilizované stání, dlažba bet., cokolmík
- Podzemní dotčené stavby
- Nový stávající stav
- Navrhované SDZ
- Navrhované VZD
- Stávající SDZ
- Navrhované uliční vpusťi
- Drenážní potrubí DN100
- Slonky komunikace
- Chrádky stáv. kab. vedení
- Stram ke kócmí (R 5cm)
- Vodní plocha (retenční nádrž)

**LEGENDA**

- Zaměření stávajícího stavu
- Polehlopis/Výškopis
- Katastrální mapa
- Pozemky dotčené stavbou
- Nový stávající stav
- Navrhované SDZ
- Navrhované VZD
- Stávající SDZ
- Navrhované uliční vpusťi
- Drenážní potrubí DN100
- Slonky komunikace
- Chrádky stáv. kab. vedení
- Stram ke kócmí (R 5cm)

**LEGENDA PLOCH**

- Komunikace, asfalt
- Sjezdy, dlažba bet. šedá
- Sterilizované stání, dlažba bet., cokolmík
- Podzemní dotčené stavby
- Nový stávající stav
- Navrhované SDZ
- Navrhované VZD
- Stávající SDZ
- Navrhované uliční vpusťi
- Drenážní potrubí DN100
- Slonky komunikace
- Chrádky stáv. kab. vedení
- Stram ke kócmí (R 5cm)
- Vodní plocha (retenční nádrž)



**VŠKOVÝ SYSTÉM: Bv**  
**SOURADNICOVÝ SYSTÉM: JTSK**

ATELIER KOBERA s.r.o.  
 PUCHOVSKÁ 378  
 140 00 PRAHA 4  
 IČO: 252 20 123  
 DIČ: CZ252201232  
 www.kobera.cz  
 TEL: +420 224 97 22  
 FAX: +420 224 97 23

ZODP. PROJEKTANT  
 VYPRACOVAL  
 KONTROLOVAL

Ing. arch. Jiří Kobera

Kraj:	JIHOČESKÝ	Čís. zakázky:	245074
Kat. území:	TYN NAD VLTAVOU	Čís. akce:	6.2.2025
Parřovatel:	OBEC VŠEMYSLICE	Formát:	A4/A4
Stavba:	ZTV NEZNAŠOV LOKALITA V KALVÁRII	Měřítko:	1:500
		Stupeň:	DPS
		Parcel:	
Název:	COORDINAČNÍ SITUACE STAVBY	Část:	C
		Čís. přílohy:	3